

# Organigramm BBS 1 Goslar -Am Stadtgarten-

## Schulleiterin

A. Thumann

## Ständiger Vertreter

F. Grigoleit

Einsatzplan, Stundenplan, Statistik, Verwaltungsnetz

## Schulbüro / Gebäudemanagement

Sekretariat Verwaltung  
S. Reiche

Hausmeister  
F. Namuth

Sekretariat Vollzeitschulformen  
D. Schulze

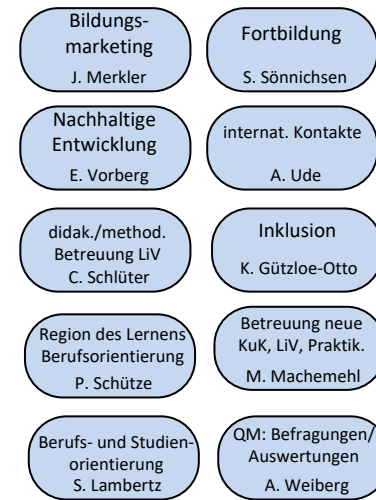
Sekretariat Berufsschule  
E. Lutter

## Mitbestimmung

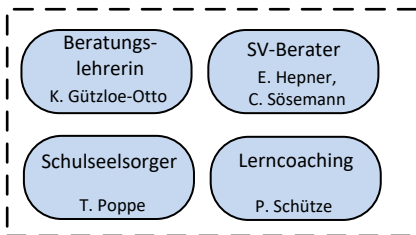
Schulvorstand + Beirat

Personalrat  
A. Schock  
Schülervertretung

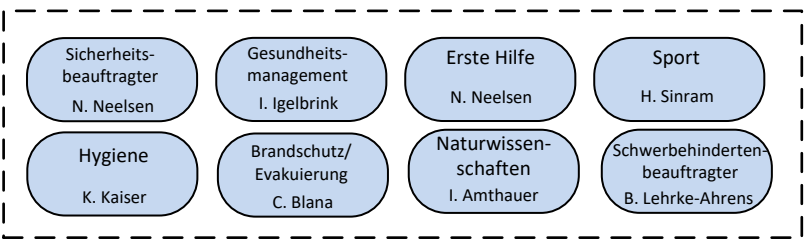
Gleichstellungsbeauftragte  
N. Redeker  
Schulleiternrat



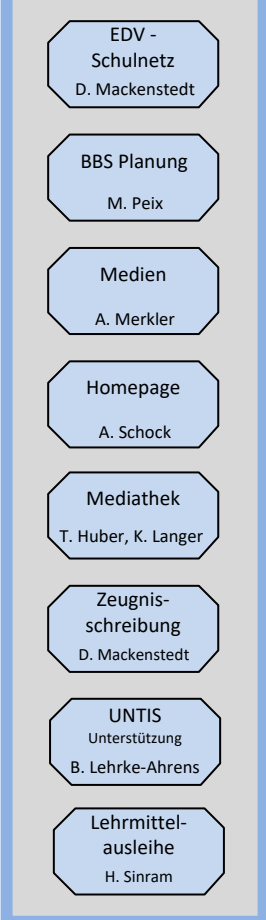
## Beratung



## Arbeits- und Gesundheitsschutz



## Support (KuK)



## Abteilung I

Berufsschule

C. Fiedler

Vertretungsplan, Lehrmittelausleihe

## Abteilung II

Berufliches Gymnasium  
Fachschule Betriebsw.

H. Pelz

Arbeits- u. Gesundheits-schutz, Digitalisierung

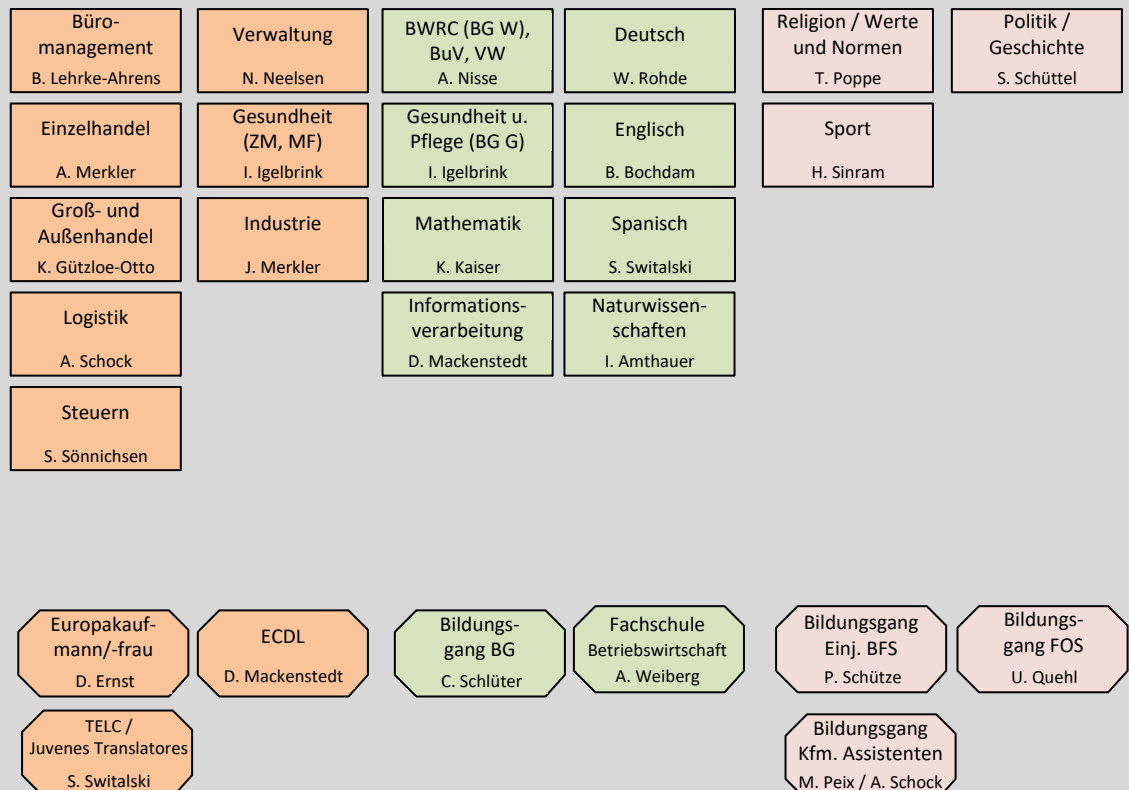
## Abteilung III

FOS -Wirtschaft,  
Berufsfachschulen

M. Vogt

SPRINT-Klassen, Inklusion, Betreuung der LiV/Praktikanten

Kooperation mit aufnehmenden und abgebenden Partnern (z. B. Schulen, Betriebe, Hochschulen, Agentur für Arbeit), Auslandskontakte



Abteilung Leitung

Team Name

Support / Beauftr. Name

Stabst. Name