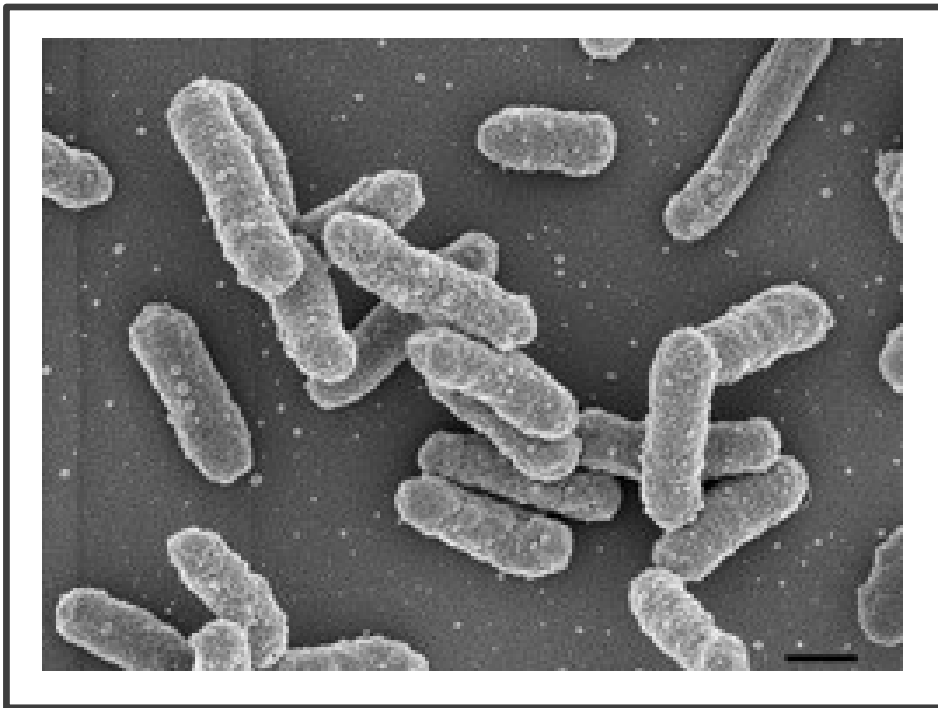


---

# DIE ENTWICKLUNG VON PANDEMIEN & EPIDEMIEN IM 20. JAHRHUNDERT BIS HEUTE

## ANHAND DER PEST

## WAS IST DIE PEST ?



- Schwarzer **TOD**
- Schwere, hochansteckende Infektionskrankheit
- Bakterium „**Yersinia pestis**“
- Übertragung von Nagetieren, Ratten, Mäuse und Eichhörnchen
- Durch Blutübertragung und Tröpfcheninfektion
- Bakterium hat die Form von einem gramnegativen oval-förmigen Stäbchen

# PESTARTEN

- Beulenpest
  - Erreger gelangt in Lymphgefäßsystem-> Entzündung -> Schwellung
- Lungenpest
  - Ansteckung durch Tröpfcheninfektion
  - Ödeme in der bilden sich in der Lunge
- Pestsepsis
  - Blutvergiftung
- Abortive Pest
  - Leichte Form der Beulenpest

# SYMPTOME

BEULENPEST	LUNGENPEST	PESTSEPSIS	ABORTIVE PEST
10cm große, dunkelblaue Beulen	Ödeme in der Lunge & Schwarzblutiger Auswurf	Herz-Kreislauf-Einbrüche	Leichtes Fiber
Fieber	Fieber	Blutvergiftung	Leichtes Schwächegefühl
Schüttelfrost	Schüttelfrost	ausgedehnte Eiblutungen	leicht-mäßig angeschwollene Lymphknoten
Kleine Bläschen	Kopfschmerzen	Gerinnungsstörungen	
Kopf- & Gliederschmerzen	Atemnot & Husten	Blutungen im Körperinneren	
Vergrößerung der Leber und der Milz	Blaugefärbte Lippen	Nierenversagen	
Angeschwollene Lymphknoten	Schneller Puls	Hirnhautentzündungen	

# HEILUNG & MEDIZINISCHE BEWÄLTIGUNG

- Essig, Schwefel, Parfüm und Rauch zur „Desinfektion“
- Kräutermischungen/Elixiere von Ärzten verschrieben
- Schutzanzüge und Schnabelmasken
- 1898 Überträger wurde identifiziert
- Alexandre Yersin erstellte ein Antiserum -> nur teils wirksam
- Antibiotika Streptomycin



## TODESZAHL

- 1346-1353 ca 25 Millionen Tode
- Mitte 14. Jahrhundert mehr als 20 Millionen Tode
- 1991 infizierten sich 2.000 Menschen
- *Heute* jährlich 140Tode



# MASSNAHMEN SEITENS DER REGIERUNG

- Minderheiten wie Sinti, Roma, behinderte Menschen und Ausländer wurden beauftragt Massengräber auszuheben
- Zwangsunterkünfte
- Landstriche & Städte wurden komplett abgesperrt
- Dadurch immense Folgen für den Handel zwischen Länder und Städte
- Insel, um die Quarantäne zu verbringen -> strenge Maßnahmen
- 1712 erneuter Ausbruch in Norddeutschland
- Wandel der Ständegesellschaft, dem Arbeitsmarkt, sowie auch Wirtschaft
- Überproduktion an Getreide führte zum Preisverfall -> Fokus auf Obst, Textilien und Viehzucht

## PEST HEUTE

- In Europa ausgelöscht, wegen guter Hygienemaßnahmen und hohe Ausrottung von Nagetieren
- Seltene, vereinzelte Fälle in Madagaskar, USA oder Indien
- Überlebenschancen sehr gut durch den Fortschritt
- Neuer Hemmstoff „Magenta“ ->blockiert die Enzyme der Krankheit
- Antibiotika für Bekämpfung



# QUELLEN

- <https://images.app.goo.gl/>
- <https://www.ndr.de/geschichte/chronologie/Pest-Cholera-Corona-Quarantaene-im-Wandel-der-Zeit,quarantaene100.html>
- <https://images.app.goo.gl/WCBEJ3qpbdTMBSzd7>
- <https://www.spiegel.de/consent-a?targetUrl=https%3A%2F%2Fwww.spiegel.de%2Fgeschichte%2Fdie-pest-europas-urangst-so-grausam-wuetete-der-schwarze-tod-a-00000000-0002-0001-0000-000170874358&ref=https%3A%2F%2Fwww.google.de%2F>